

## **Сообщение о проведении публичных слушаний**

**Администрация Сысертского городского округа информирует о назначении публичных слушаний по документации по планировке территории, в границах планировочного элемента – микрорайон, расположенного в утвержденной границе населенного пункта поселок Бобровский и перспективной границе населенного пункта поселок Колос, в границах кадастровых кварталов 66:25:1321001, 66:25:1309001**

**В соответствии с п. 6 ст. 46 Градостроительного кодекса Российской Федерации в целях соблюдения права человека на благоприятные условия жизнедеятельности, прав и законных интересов правообладателей земельных участков и объектов капитального строительства публичные слушания проводятся с участием граждан, проживающих на территории, применительно к которой осуществляется подготовка проекта ее планировки и проекта ее межевания, правообладателей земельных участков и объектов капитального строительства, расположенных на указанной территории, лиц, законные интересы которых могут быть нарушены в связи с реализацией проекта.**

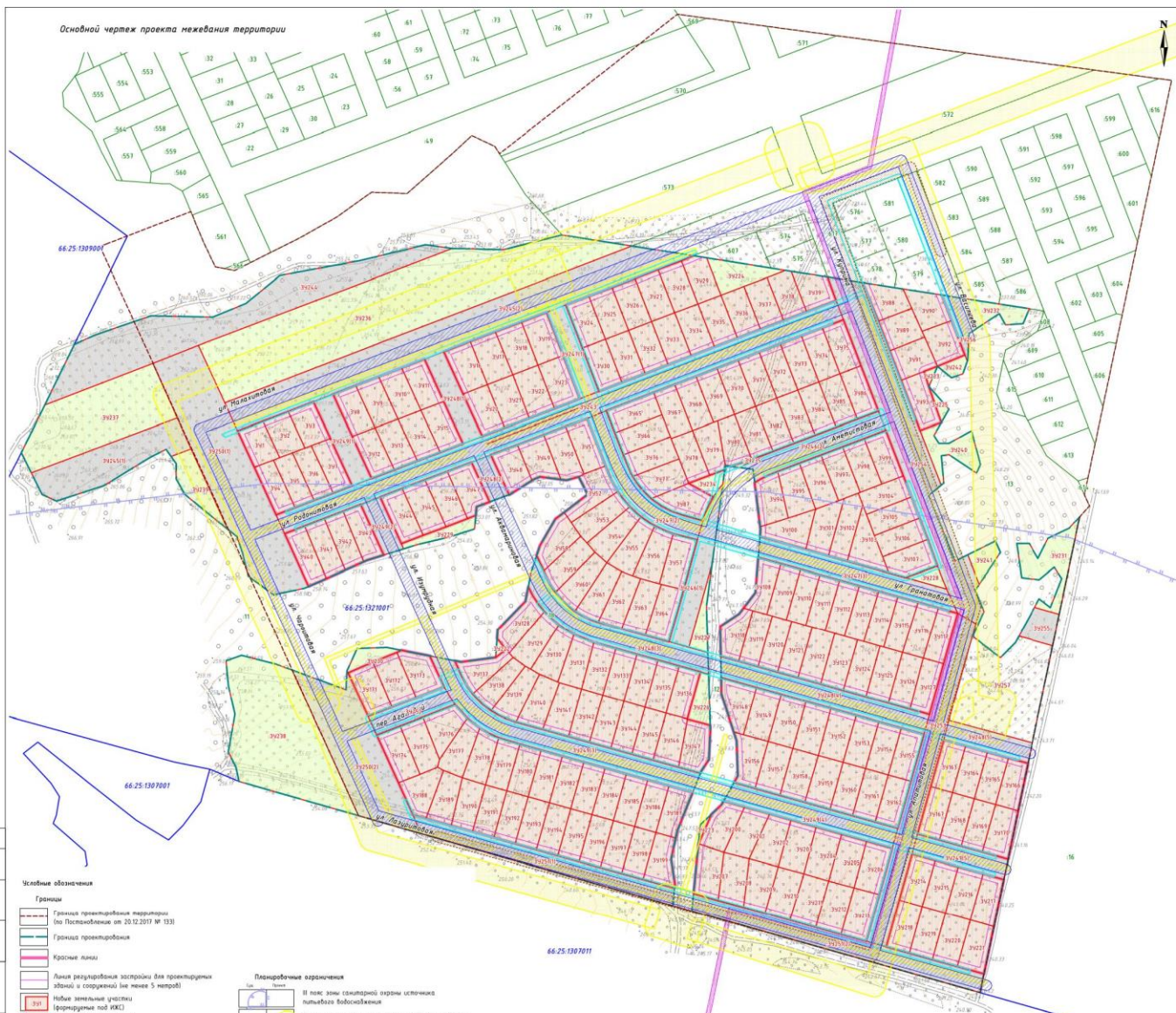
**С документами, предлагаемыми к обсуждению на публичных слушаниях, можно ознакомиться с понедельника по пятницу, с 14-00 до 17-00, в здании Администрации Сысертского городского округа по адресу: город Сысерть Сысертского района Свердловской области, улица Ленина, 35, КУМИАГ АСГО, кабинет № 18.**

**Постановление Главы Сысертского городского округа от 19.06.2018 № 278 «О назначении публичных слушаний по документации по планировке территории, в границах планировочного элемента – микрорайон, расположенного в утвержденной границе населенного пункта поселок Бобровский и перспективной границе населенного пункта поселок Колос, в границах кадастровых кварталов 66:25:1321001, 66:25:1309001».**

**Публичные слушания по Проекту назначены на 17 июля 2018 года в 17 часов 15 минут по адресу: муниципальное бюджетное учреждение культуры «Бобровский дом культуры», улица Калинина, 1а, поселок Бобровский Сысертского района Свердловской области.**



Основной чертёж проекта межевания территории



Составлено  
 2017 г. 01.08  
 1

- Условные обозначения**
- Границы**
- Граница проектируемой территории (по Постановлению от 20.12.2017 № 133)
  - Граница проектирования
  - Красные линии
  - Линия раздвоения запроектированной застройки (линия с сооружением не менее 5 метров)
  - Новые земельные участки (формируемые под ИЖС)
  - Новые земельные участки (формируемые зону социальных объектов)
  - Новые земельные участки (формируемые под зону общего пользования)
  - Новые земельные участки (формируемые под объекты транспортной инфраструктуры)
  - Границы земельных участков, в отношении которых осуществлено государственное кадастровый учет
  - Границы кадастровых кварталов

- Планировочные ограничения**
- III класс зоны санитарной охраны источника питьевого водоснабжения
  - Охранная зона объектов электросетевого хозяйства
  - Охранная зона объектов газоснабжения
  - Санитарно-защитная полоса водоразбора
  - Охранная зона линий и объектов связи
  - Охранная зона коммуникаций
  - Наименование улиц

Имя	Иванов	Иванов	Иванов	Иванов	Иванов
Семья	Иванов	Иванов	Иванов	Иванов	Иванов
Возраст	45	45	45	45	45
И.К.М.	Иванов	Иванов	Иванов	Иванов	Иванов

**Ф.2017.445308 ПМТ-ГЧ**

Данные о территории и ее межевании территории на предмете кадастровых работ необходимы для формирования земельного участка для индивидуального жилищного строительства в границах территории, указанной в кадастровом плане территории.

Основной чертёж проекта межевания территории

Масштаб 1:2000

